

0,000 = 439,50 m n. m. (B. p. V.)

generální projektant

**A99** Atelier 99 s.r.o.  
Purkyňova 71/99  
612 00 Brno

architekt Ing. arch. Dana Lošťáková  
HIP Ing. Tomáš Pulkrábek  
ved. projektant Ing. Marie Kudělková  
stavebník Královéhradecký kraj, Pivovarské náměstí 1245, 500 03 Hradec Králové, IČO: 70889546

projektant části

**Brave Designers**

BraveDesigners s.r.o.  
Kaštanová 392/8  
620 00 Brno

vypracoval Matěj Preisler  
kontroloval Ing. Tomáš Rouča  
zodp. projektant Mgr. Tomáš Burian

číslo pare

## Parkovací dům Oblastní nemocnice Trutnov

název stavby

objekt

část

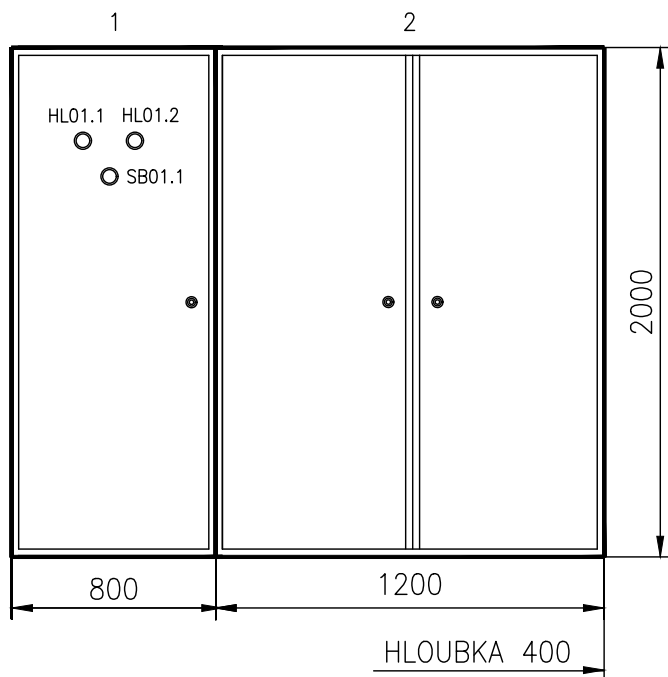
název dokumentu

**SO 01 - PARKOVACÍ DŮM**

**D.1.4d SILNOPROUDÉ INSTALACE**

ROZVÁDĚČ RH

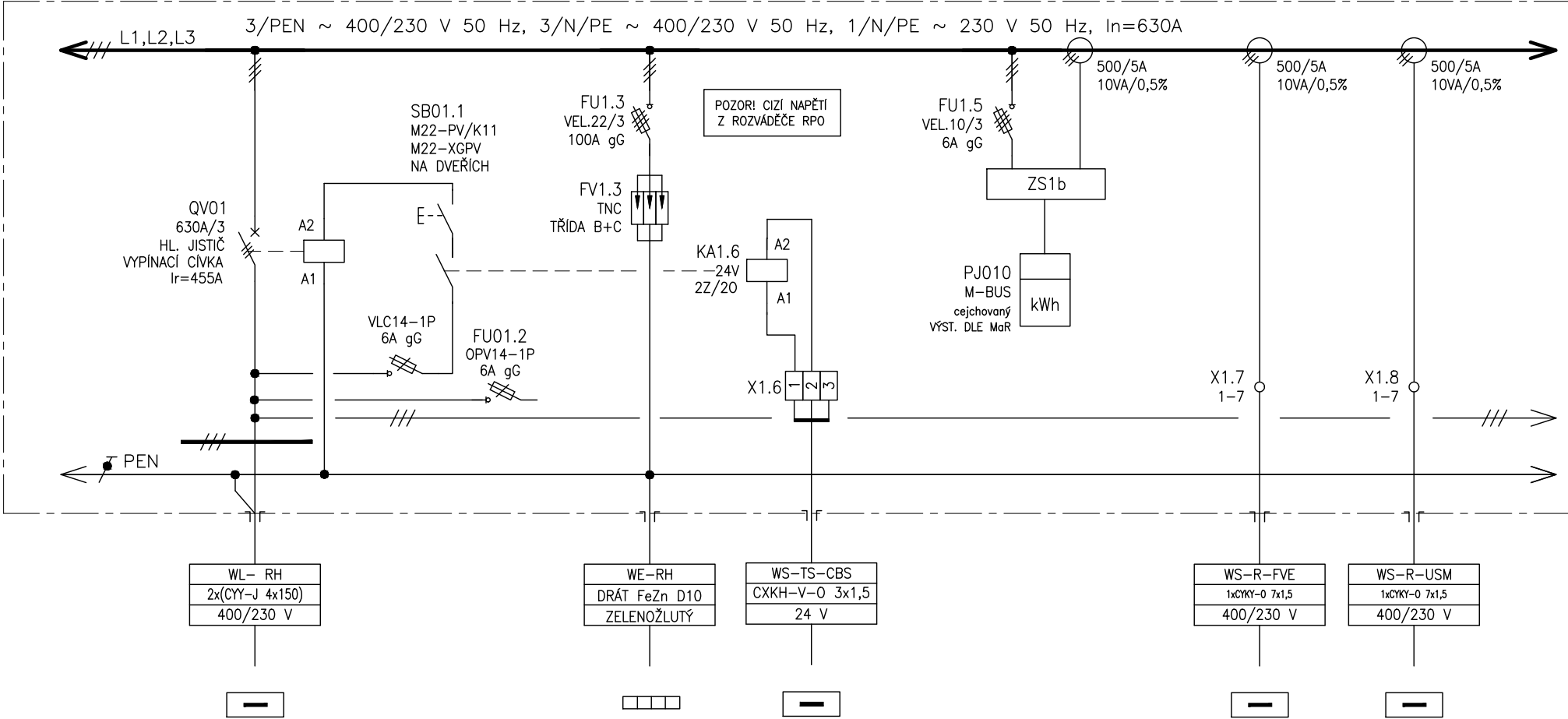
zakázka 426  
datum 12/2024  
stupeň DPS  
měřítko 6 xA4  
číslo přílohy **D1.4.d – 120**



- |                                 |   |
|---------------------------------|---|
| 1 OZNAČENÍ ROZVADĚČE:           | RH  |
| 2 ELEKTRICKÉ NAPÁJENÍ:          | 3/PEN ~ 400/230V, 3/N/PE ~ 400/230V,<br>1/N/PE ~ 230V |
| 3 FREKVENCE A TOLERANCE:        | 50Hz, -1, +1%   |
| 4 PŘÍVODY:                      | SPODEM  |
| 5 VÝVODY:                       | VRCHEM  |
| 6 STŘEDNÍ VODIČ:                | ANO   |
| 7 MAXIMÁLNÍ ZKRATOVÝ PROUD:     | $I_k''=9,49\text{kA}$ , $I_p=21,0\text{kA}$           |
| 8 MAXIMÁLNÍ TEPLOTA OKOLÍ:      | 40°C  |
| 9 MINIMÁLNÍ TEPLOTA OKOLÍ:      | +5°C  |
| 10 MAXIMÁLNÍ RELATIVNÍ VLHKOST: | 80%   |
| 11 PROSTŘEDÍ:                   | VNITŘNÍ, SUCHÉ  |
| 12 CELKOVÝ STUPEŇ OCHRANY:      | IP54 / IP20   |
| 13 NUTNÝ ZADNÍ PŘÍSTUP:         | NE  |
| 14 BARVA:                       | RAL 7035  |
| 15 JAZYK:                       | ČEŠTINA   |
| 16 POČET NUTNÝCH PODSTAVCŮ:     | 2   |
| 17 ZVLÁŠTNÍ POŽADAVKY:          | UZAVŘENÝ, SKŘÍŇOVÝ                                    |
| 18 TYP:                         | REF. TYP OEZ QA                                       |
| 19 ÚDRŽBA:                      | PRAVIDELNÁ  |

POZNÁMKA : KONSTRUKČNÍ ŘEŠENÍ VČETNĚ DIMENZOVÁNÍ PROVEDE VÝROBCE ROZVADĚČE  
ROZMĚRY ROZVADĚČE OVĚŘIT NA STAVBĚ  
OBVODY ZÁLOHOVANÉ Z DIESELAGREGÁTU A UPS PROSTOROVĚ ODDĚLIT

1. POLE



ČÍSLO VÝVODU	0.1
POPIS	PŘÍVOD Z TRAFU
VÝKON	-
OZNAČENÍ SPOTŘEBIČE	RH

0.2
PŘÍVOD Z HOP
-
HOP

1.6
VYPNUTÍ OBJEKTU PŘI POŽÁRU
CENTRAL STOP
Z ROZV. RPO

2.3
VÝVOD PRO ROZVÁDĚČ
MĚŘENÍ VÝKONU
R-FVE

2.4
VÝVOD PRO ROZVÁDĚČ
MĚŘENÍ VÝKONU
R-USM

Tento dokument je duševním vlastnictvím.  
Má povahu duševního tajemství dle  
ustanovení §17 obchodního zákoníku  
a nesmí být bez písemného souhlasu  
předán třetí osobě, nebo jinak zneužit.

INVESTOR: Královéhradecký kraj  
Pivovarské náměstí 1245,  
500 03 Hradec Králové

STAVBA: PARKOVACÍ DŮM OBLASTNÍ NEM. TRUTNOV  
D1.4.d Silnoproudá elektrotechnika

NÁZEV VÝKRESU:  
ROZVÁDĚČ RH

0 12/2024  
Č. DATUM  
REVIZE

DPS  
STUPEŇ PD

ROUČA  
ZODPOVĚDNÝ PROJEKTANT

Č. VÝKRESU:  
D1.4.d-120  
LIST Č.: 3 z 6 REVIZE: 00

1. POLE

L1, L2, L3

Napojeno před hlavním vypínačem QV01

FU01.2.1

HL01.1  
M22-L-W  
230VAC  
BILÁ

HL01.2  
M22-L-G  
230VAC  
ZELENÁ

QV01

HL01.1

HL01.2

FU01.4  
VLC22-3P  
63A gG

FI04  
10A/B  
30mA

ZÁŠUVKA  
NA DIN  
V ROZVADEČI

PJ1.4  
M-BUS  
cejchovaný  
VÝST. DLE MaR

F1.4  
10kA  
3/C/32A

kWh

KA.CS  
RELÉ  
230V/2P

X1.TS

KA.TS  
RELÉ  
230V/2P

X1.TSDA

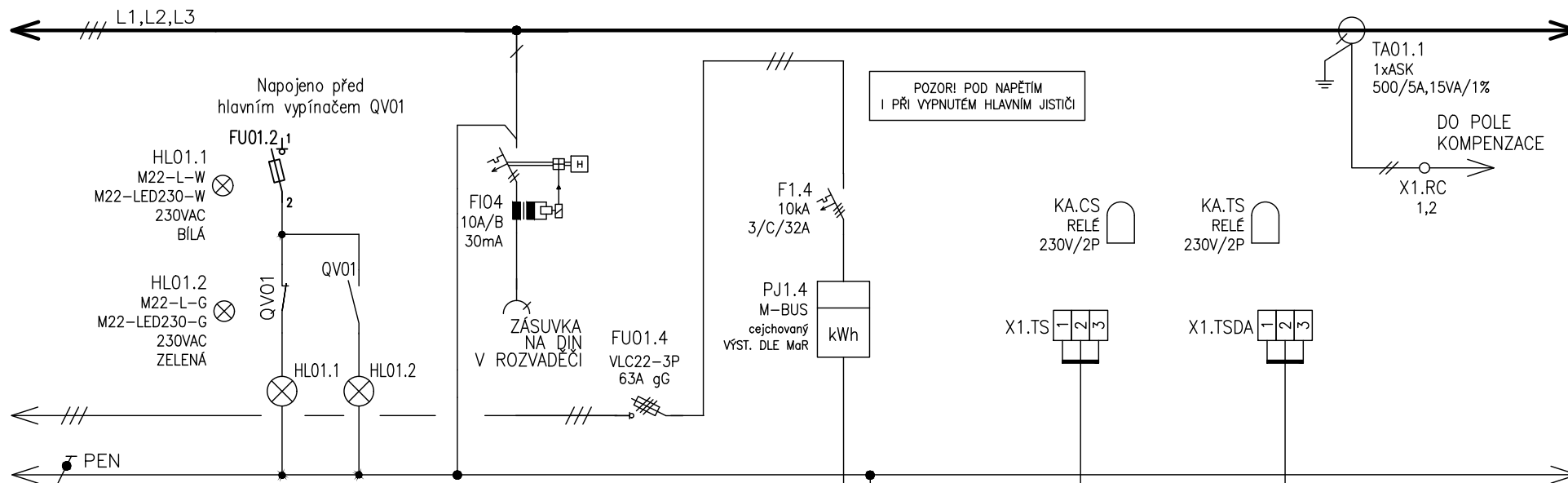
X1.RC  
1,2

DO POLE  
KOMPENZACE

TA01.1  
1xASK  
500/5A,15VA/1%

PEN

POZOR! POD NAPĚTÍM  
I PŘI VYPNUTÉM HLAVNÍM JISTIČI



ČÍSLO VÝVODU
POPIS
VÝKON
OZNAČENÍ SPOTŘEBIČE

WL-RPO
CXKH-V-J 4x10+CYA25Z
400/230 V

WS-TS-RH1
CXKH-V-0 3x1,5
230 V

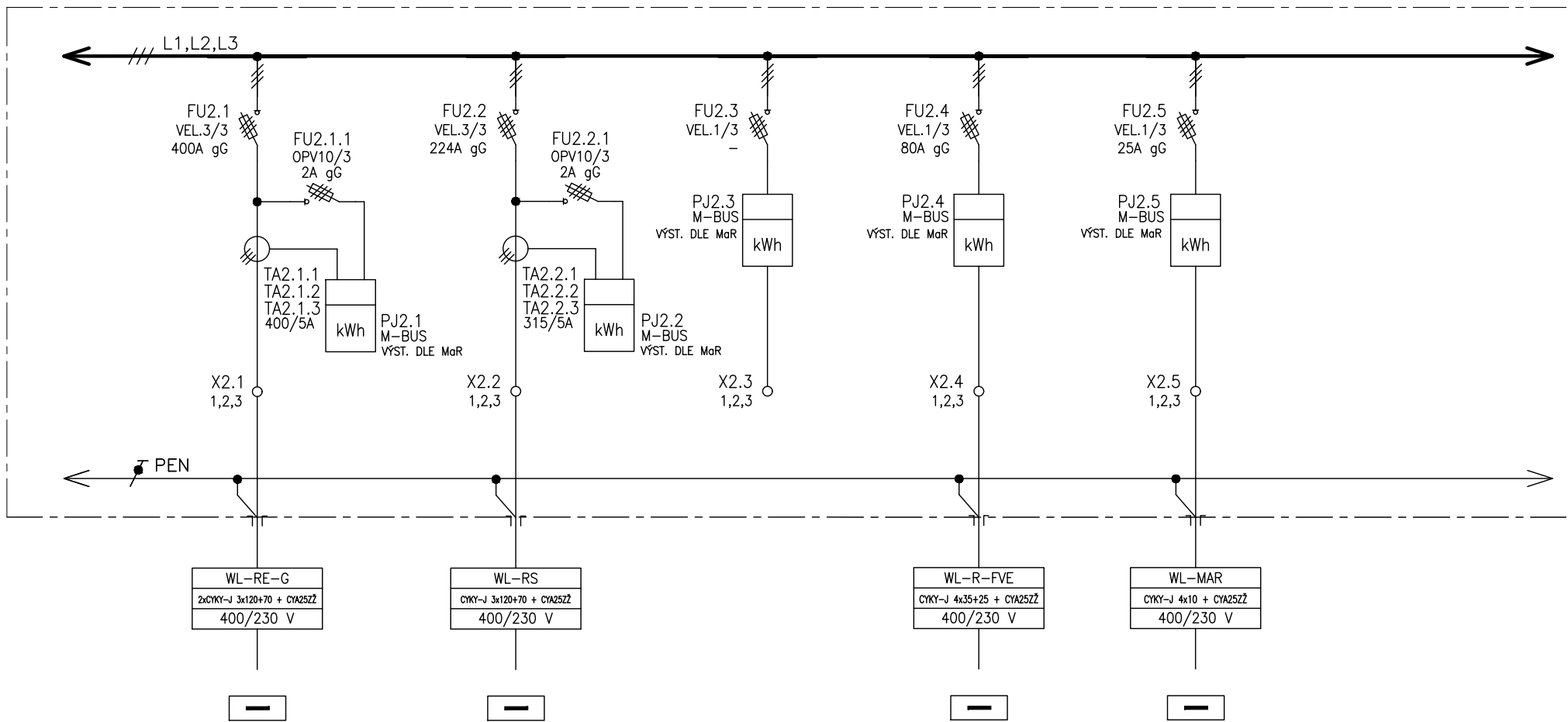
WS-TS-R-TECH
CXKH-V-0 3x1,5
230 V

1.6
VÝVOD PRO ROZVADEČ RPO
12 kW
RPO

1.1
VYPNUTÍ OBJEKT PŘI POŽÁRU
CENTRAL STOP
CS

1.2
VYPNUTÍ OBJEKT PŘI POŽÁRU
TOTAL STOP
TS

2. POLE



ČÍSLO VÝVODU	2.1
POPIS	VÝVOD PRO ROZVADĚČ
VÝKON	-
OZNAČENÍ SPOTŘEBIČE	RE-G

2.2
VÝVOD PRO ROZVADĚČ
-
RS

2.3
REZ
-
-

2.4
VÝVOD PRO ROZVADĚČ
-
R-FVE

2.5
VÝVOD PRO ROZVADĚČ
-
MAR

Tento dokument je duševním vlastnictvím  
Má povahu duševního tajemství dle  
ustanovení §17 obchodního zákoníku  
a nesmí být bez písemného souhlasu  
předán třetí osobě, nebo jinak zneužit.

INVESTOR: Královehradecký kraj  
Pivovarské náměstí 1245,  
500 03 Hradec Králové

STAVBA: PARKOVACÍ DŮM OBLASTNÍ NEM. TRUTNOV  
D1.4.d Silnoproudá elektrotechnika

NÁZEV VÝKRESU:  
ROZVADĚČ RH

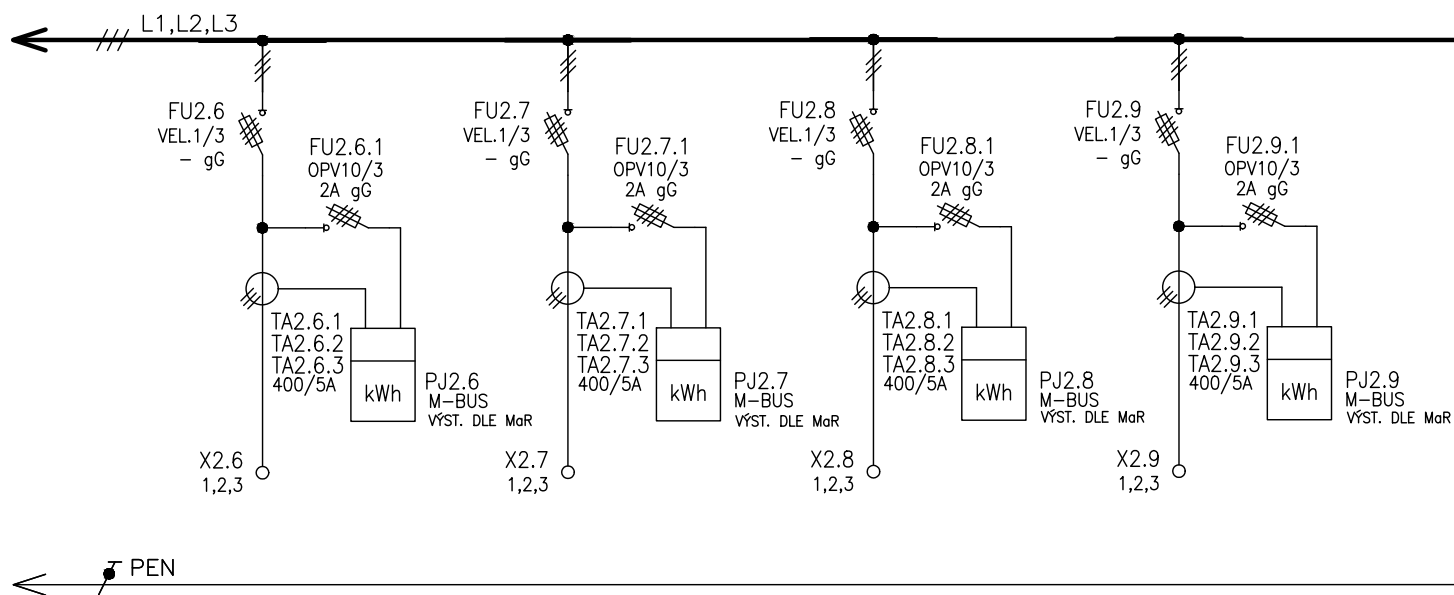
0	12/2024
Č.	DATUM
REVIZE	

DPS
STUPEŇ PD

ROUČA
ZODPOVĚDNÝ PROJEKTANT

Č. VÝKRESU: D1.4.d-120	
LIST Č.: 5 z 6	REVIZE: 00

## 2. POLE



ČÍSLO VÝVODU	2.6
POPIS	REZERVA
VÝKON	-
OZNAČENÍ SPOTŘEBIČE	

2.7
REZERVA
-

2.8
REZERVA
-

2.9
REZERVA
-

Tento dokument je duševním vlastnictvím Má povahu duševního tajemství dle ustanovení §17 obchodního zákoníku a nesmí být bez písemného souhlasu předán třetí osobě, nebo jinak zneužit.	INVESTOR: Královohradecký kraj Pivovarské náměstí 1245, 500 03 Hradec Králové	STAVBA: PARKOVACÍ DŮM OBLASTNÍ NEM. TRUTNOV D1.4.d Silnoproudá elektrotechnika	NÁZEV VÝKRESU:  ROZVÁDĚČ RH	0	12/2024	DPS	ROUČA	Č. VÝKRESU: D1.4.d-120	
				Č.	DATUM	STUPEŇ PD	ZODPOVĚDNÝ PROJEKTANT	LIST Č.: 6	z 6
				REVIZE				REVIZE:	00